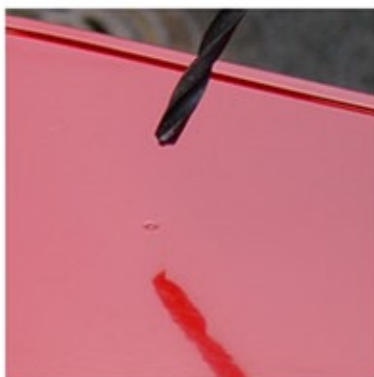


Montage handleiding voor Bobi brievenbussen met wand montage

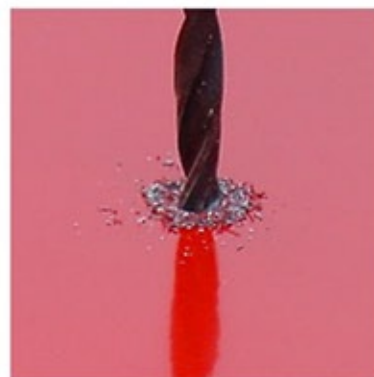
Boor de 4 voorgestane puntjes, die op de achterkant van de brievenbus zitten, met een 6 mm boortje gemaakt van gehard staal.



Er zijn 4 gestane puntjes aan de achterzijde van de brievenbus.



Gebruik een 6 mm boortje gemaakt van gehard staal...



...boor de gaten op lage snelheid (max 500 rpm)



...en maak de gaten schoon.



Check de correcte hoogte....



...en bevestig.



Wanneer er meerdere brievenbussen naast elkaar worden gemonteerd, laat dan een "schoonmaak"ruimte van



Maak de brievenbus compleet met een naamplaat.



Noteer uw sleutelcode. (zodat u deze kunt nabestellen wanneer deze verloren gaat)